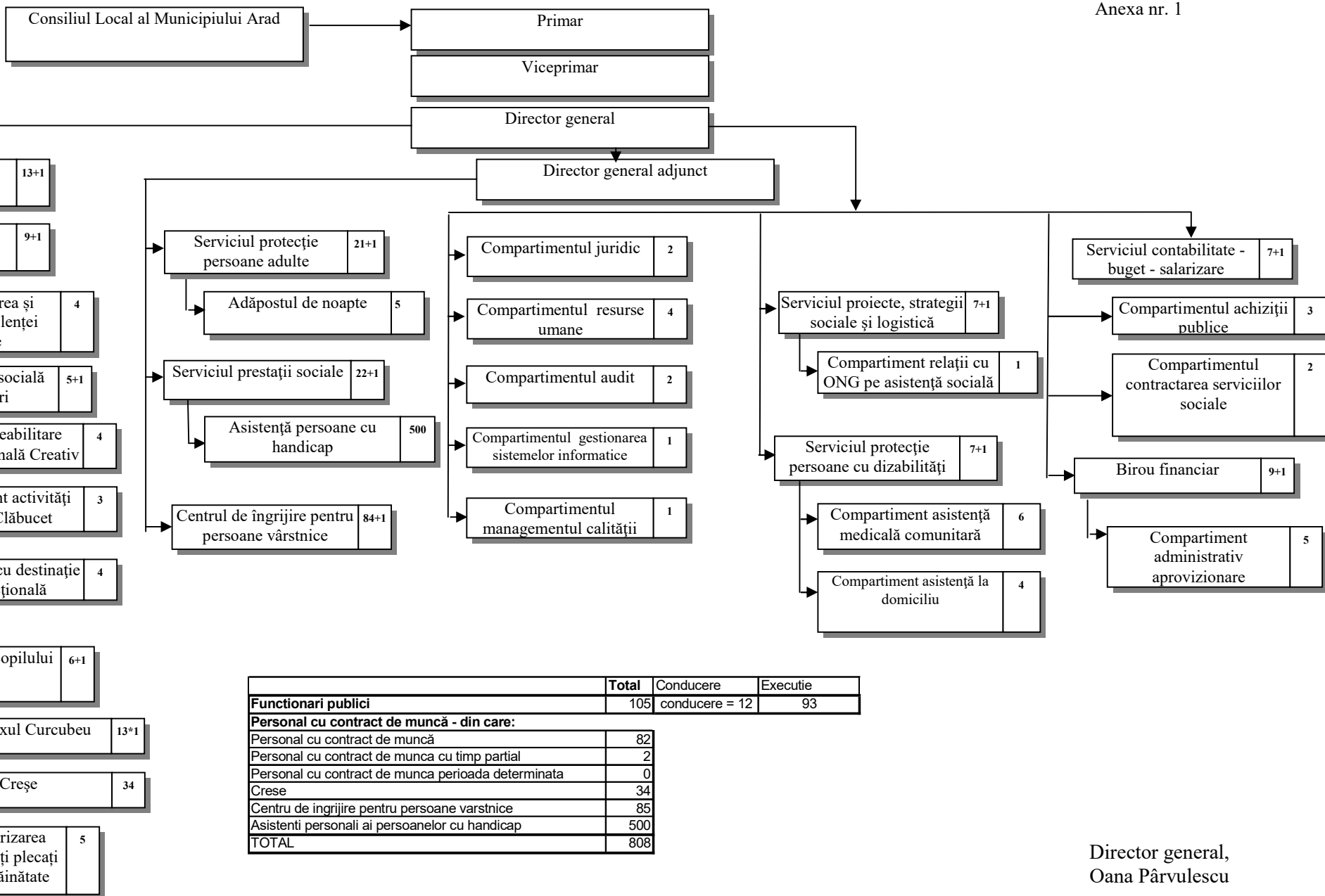




## ORGANIGRAMA DIRECȚIEI DE ASISTENȚĂ SOCIALĂ

Anexa nr. 1



	Total	Conducere	Executie
<b>Functionari publici</b>	105	conducere = 12	93
<b>Personal cu contract de muncă - din care:</b>			
Personal cu contract de muncă	82		
Personal cu contract de munca cu timp partial	2		
Personal cu contract de munca perioada determinata	0		
Crese	34		
Centru de ingrijire pentru persoane varstnice	85		
Asistenti personali ai persoanelor cu handicap	500		
<b>TOTAL</b>	<b>808</b>		

Director general,  
Oana Pârvulescu